

Boffski®

Schwierigkeitsgrad: Leicht

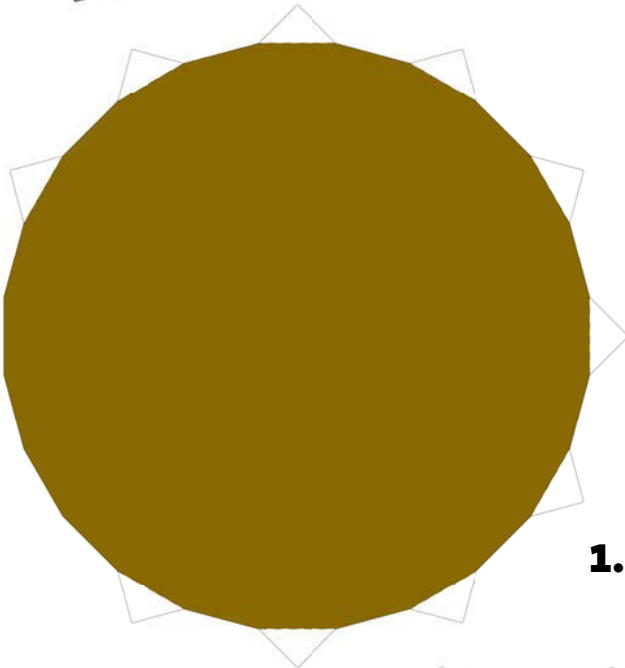


Bastelbogen 1

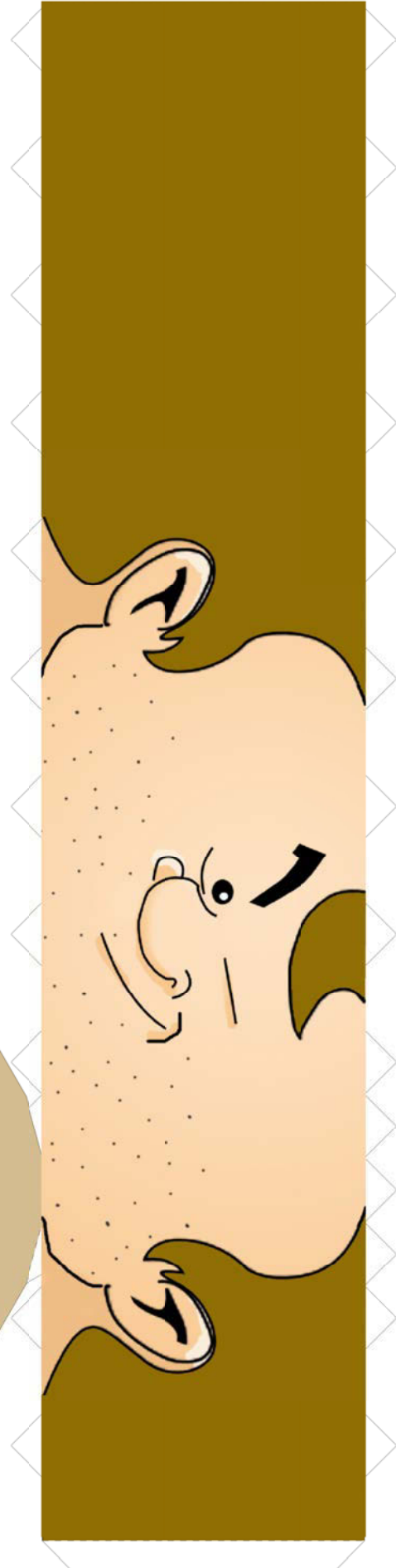
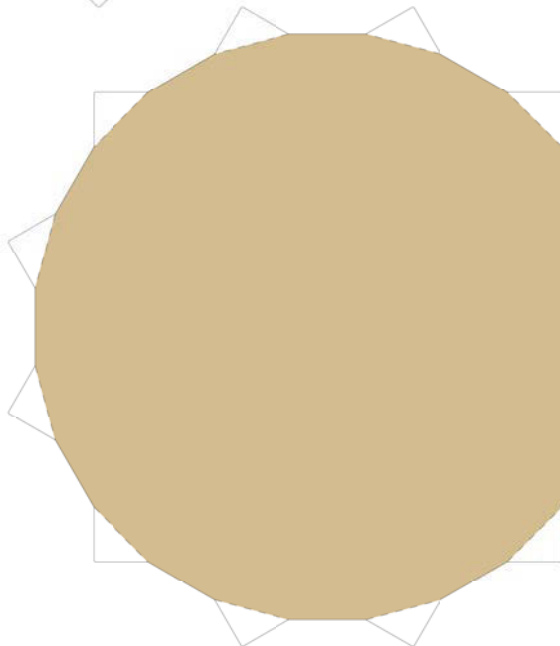
Du benötigst eine Schere,
eventuell ein Cuttermesser
und Kleber.



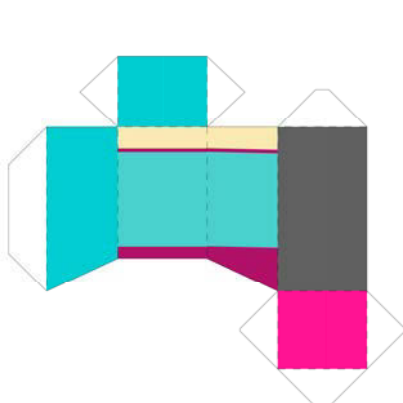
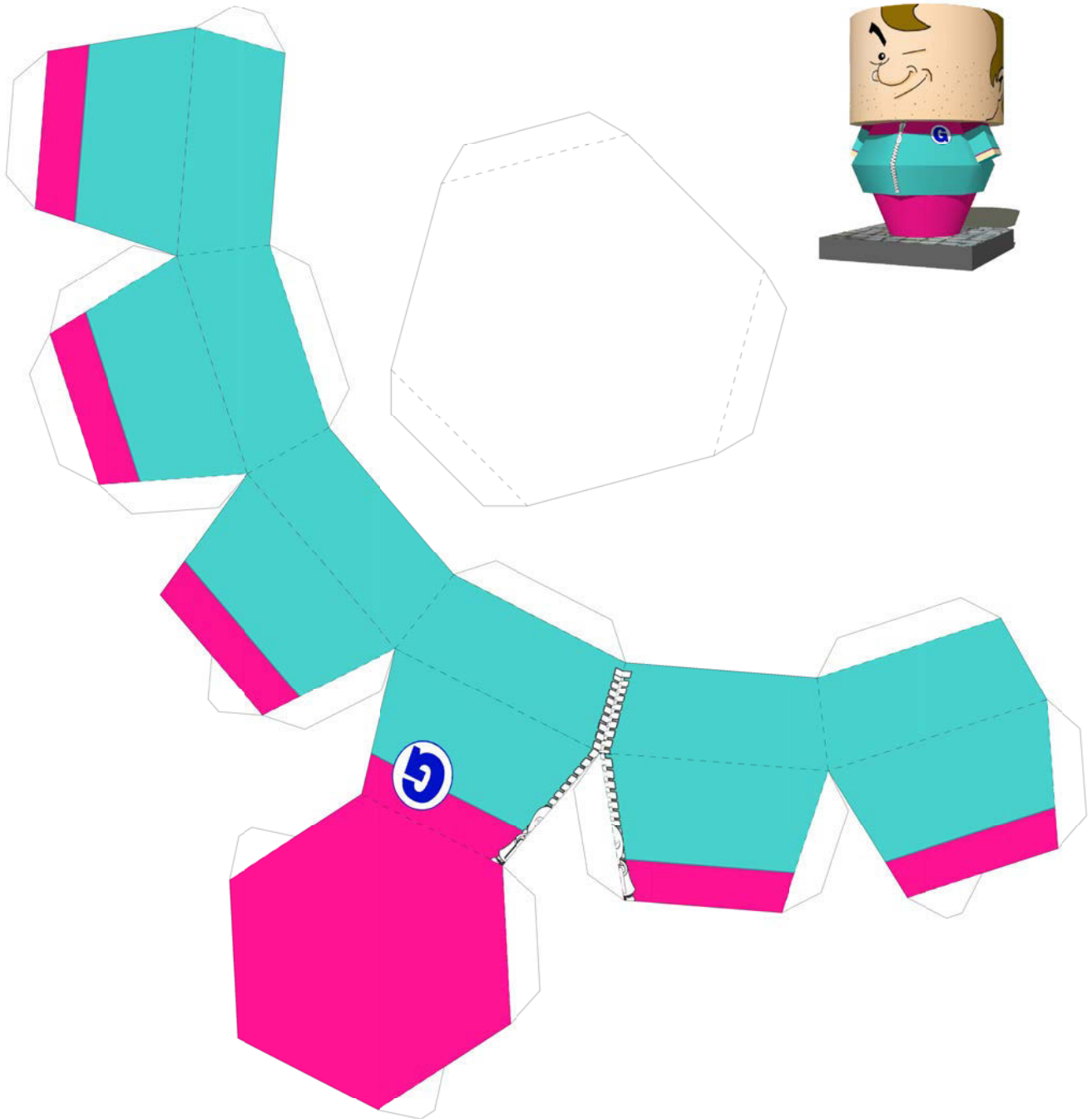
Vorsicht mit dem Messer!



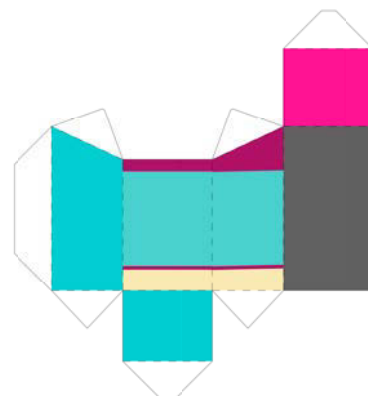
1. Kopf



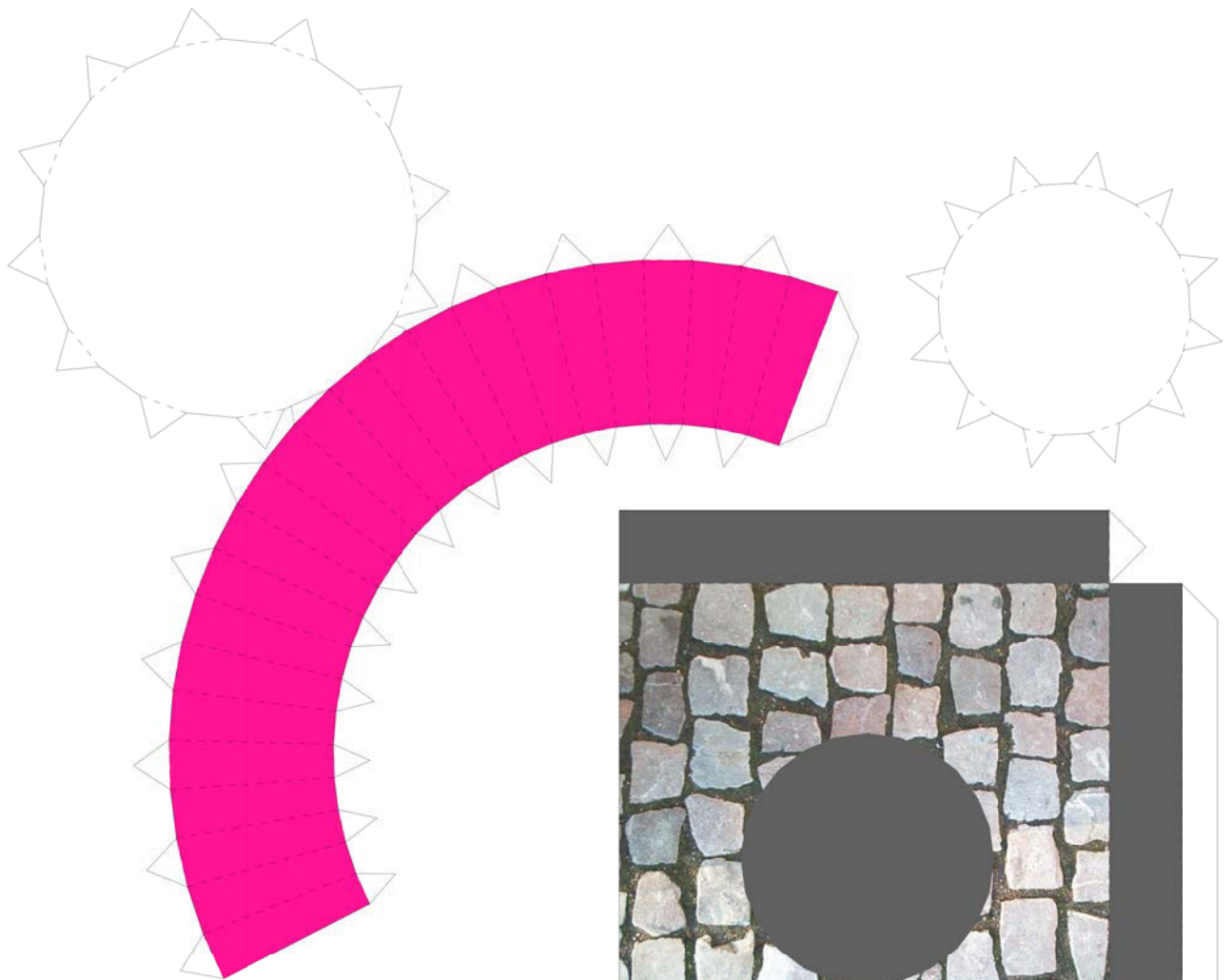
2. Körper



3. Arme



4. Beine

**Tipp:**

Die besten Ergebnisse erhältst Du, wenn Du diesen Bastelbogen auf 160 Gramm Papier ausdruckst.

Tipp 2:

Um die Klebe-Laschen besser knicken zu können, kannst Du an den gestrichelten Linien entlang eine Rille anbringen. Dazu ziehst Du vorsichtig die Rückseite der Schere an der Linie entlang. Gerade Rillen bekommst Du, wenn Du ein Lineal zu Hilfe nimmst.

5. Basis

Boffski[®]www.boffski.de

© Olaf Manke 1993/2014